



Global Sealer
Technologies

**Elephant
Armor®**



Surface Armor™ System

El último sistema de revestimiento de asfalto y concreto de capa delgada



Surface Armor™



Elephant Armor® Primer



Ecobeton-USA® Vetrolfluid®

Características y Beneficios

- Rellena y oculta pequeños descascaramientos y grietas.
- Hace que las superficies vuelvan a tener un aspecto 'como nuevo'.
- Aumenta significativamente el ciclo de vida de la superficie reparada.
- Acepta pigmentos de color.
- De uso interior y exterior, incluidas las superficies vehiculares.
- Puede tener un acabado liso o texturizado.
- Rápido y fácil de aplicar.
- Se puede aplicar sobre concreto o asfalto.
- Se puede aplicar sobre superficies verticales.
- Extremadamente resistente a la abrasión.

El sistema Surface Armor™ de GST International es un sistema de revestimiento a base de cemento de dos capas delgadas de un solo componente, modificado con polímeros para uso en superficies de concreto o asfalto existentes. Surface Armor™ contiene un agregado ultrafino y puede ser aplicado como acabado liso o texturizado. Surface Armor™ puede ser aplicado con un rodillo, un GST Squeegee Trowel o con la mayoría de los tipos de equipos de rociado.

Surface Armor™ es un revestimiento delgado a base de cemento estructural para el recubrimiento de concreto y asfalto, incluyendo las aplicaciones para tráfico pesado. Surface Armor™ acepta fácilmente pigmentos líquidos y en polvo. Para obtener los mejores resultados al agregar un pigmento, haga una prueba en un área pequeña para garantizar que está aplicando el tinte y el tono deseados.

Surface Armor™ también puede aceptar pintura después de la instalación y la aplicación final de Ecobeton® - USA Vetrolfluid®.

El sistema Surface Armor™ incluye Surface Armor™, EA Primer y Ecobeton® - USA Vetrolfluid®.

El sistema Surface Armor™ requiere la aplicación de Ecobeton®- USA Vetrolfluid® que le permite soportar un uso intensivo, incluido el tráfico vehicular.

Para obtener más información sobre Ecobeton® Vetrolfluid, visite www.ecobeton-usa.com

Este producto está elaborado con las mejores materias primas disponibles y fabricado con una formulación comprobada bajo un estricto control de calidad para su uso previsto. Sin embargo, los resultados obtenidos con el uso de este producto bajo una variedad de condiciones pueden depender de circunstancias fuera de nuestro control. GST International, Inc. y el vendedor, por lo tanto, no se acepta ninguna responsabilidad por daños de cualquier tipo. La única garantía extendida, expresa o implícita, es por material defectuoso. GST International no será responsable de ningún daño incidental, consecuente o que surja directa o indirectamente del uso de los productos Elephant Armor®.

PATENTED

Surface Armor™ es ideal para rellenar grietas y desprendimientos menores, renovar la superficie de aceras, entradas para vehículos, pisos de almacenes, muelles de carga, puentes, aeropuertos, centros comerciales y mucho, mucho más.

Presentamos el sistema Surface Armor™ de GST

Repavimentación de carriles de tranvía, Aeropuerto Internacional - Nevada



Ecobeton® -USA Vetrofluid® rociado antes de la aplicación de Surface Armor™.



Se aplicaron dos capas de Surface Armor™ para mayor durabilidad y textura.



Surface Armor™ sustituye a los epoxis tradicionales para ofrecer una apariencia duradera y visualmente atractiva, y funciona a un costo reducido y en un plazo de tiempo acelerado.

Reparación y repavimentación de grietas en aceras, Aeropuerto Internacional - Nevada



Panel de acera antes del relleno de grietas con la primera capa de Surface Armor™.



Usando una llana para completar la primera capa de Surface Armor®.



Aplicando la segunda capa de Surface Armor™ a la superficie antes de pasar la escobilla.



Paneles terminados que muestran una nueva apariencia. La foto del recuadro muestra la aplicación de Ecobeton® - USA Vetrofluid® como paso final del sistema Surface Armor™.

Uso de Surface Armor® con Elephant Armor®

Reparación del piso del hangar de American Airlines en el Aeropuerto Internacional - Queens, NY



Foto que muestra daños extensos en el concreto alrededor de los desagües, incluida una depresión de 'carga puntual' de 3" en el área de estacionamiento en el tren de morro del avión.



Se utilizó una combinación de Elephant Armor®, seguida de una capa de desgaste de Surface Armor™, para completar esta importante reparación. El relleno volumétrico, así como la remediación del descascaramiento y grietas profundas se realizaron con Elephant Armor® después de aplicar Ecobeton - USA® Vetrofluid® para estabilizar la superficie de concreto existente. Luego se usó Surface Armor™ para acabar la reparación con una capa muy delgada, mejorando la apariencia de la superficie. Luego se realizó una aplicación final de Ecobeton - USA® Vetrofluid® para mejorar en gran medida la durabilidad y extender el ciclo de vida. Elephant Armor® y el Sistema Surface Armor™ redujeron significativamente los costos en comparación con un escenario de 'quitar y reemplazar'.



Se hacen cortes limpios alrededor del perímetro del área a reparar.



Todo el concreto inestable suelto se desmenuza para proporcionar una superficie sólida.



Se lava el área a reparar y se retira todo el material suelto.



Se aplica una capa de Ecobeton® - USA Vetrofluid® para estabilizar el hormigón existente.



Se aplica una capa de EA Primer sobre el área de reparación.



Elephant Armor® se aplica en tres paneles para rellenar y nivelar el área de reparación.



Elephant Armor® se coloca y nivela fácilmente con GST Squeegee Trowels y Rodillos.



El último panel está listo para ser llenado y nivelado con los dos paneles exteriores.



El panel central está relleno con Elephant Armor® hasta el nivel de los dos paneles exteriores.



Se aplica una capa de Surface Armor™ sobre toda el área reparada (rellenada).



La segunda área dañada en el perímetro exterior del drenaje ahora está cubierta con Elephant Armor®.



Reparación terminada lista para una mano de Ecobeton® - USA Vetrofluid®.

Sistema Surface Armor™ para Revestimiento de Concreto

Revestimiento de paneles de piso de una bodega – Reno, NV.



Panel del piso de una bodega dañada y antiestética antes de la repavimentación.



La primera capa de Surface Armor™ con un GST Squeegee Trowel.



Se hace un acabado antideslizante con una escoba después de la segunda capa de Surface Armor™.



El último paso es aplicar Ecobeton-USA® Vetrofluid®.

El panel del piso de la bodega volvió a tener una apariencia 'nueva' y está lista para el tráfico pesado de montacargas. Se hizo un acabado con una escoba para reducir el riesgo de 'resbalones y caídas'.

Reparación de paredes de almacenamiento de tanques de combustible – Las Vegas, NV.



Surface Armor™ se rocía sobre la pared de bloques degradados después de una aplicación inicial de Vetrofluid®.



Se usa una llana para esparcir Surface Armor™ y lograr un espesor uniforme.



Se usa una paleta flotante para lograr el acabado deseado antes de la aplicación final de Vetrofluid®.



Una pared de bloques de CMU recién repavimentada con una apariencia 'como nueva' después de eliminar las grietas visuales y la decoloración. La pared ahora es impermeable y estructuralmente sólida.

Surface Armor™ es el sistema definitivo de repavimentación delgada para hormigón

Universidad Franciscan – Steubenville, OH.



Hormigón envejecido que muestra grietas y calcio y formación de moho debido a la retención de agua.



Aplique Surface Armor® con una brocha y luego un Squeegee Trowel para alisar las marcas de la brocha



Se utiliza una esponja húmeda para alisar la Surface Armor™ y darle una textura suave.



La facilidad de uso de Surface Armor y su rápido tiempo de fraguado permitieron reparar la base de forma permanente en menos de 2 horas, con una interrupción mínima del santuario.

Asphalt driveway resurfacing with Surface Armor™, Haddenfield – NJ.



Worn out asphalt driveway prior to applying Surface Armor™.



Applying Surface Armor™ is quick and easy with a GST Squeegee Trowel.



Driveway is given a new visual and service life with a final application of Ecobeton-USA® Vetrofluid®.



Powder pigment was added to the Surface Armor™ to achieve a similar finish to the original asphalt. The 1250 ft² driveway was completely resurfaced in approximately 5 hours.

Surface Armor™ es el sistema definitivo de repavimentación delgada para hormigón

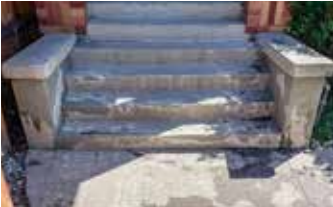
Reconstrucción de escaleras y rellanos residenciales, Reno - NV.



Escalera muy desmenuada y degradada, debidamente limpiada y sellada con Ecobeton® Vetrofluid®.



Elephant Armor® DOT se utiliza para rellenar todos los desprendimientos y grietas profundas.



Reconstrucción Elephant Armor® completada y lista para el micro-recubrimiento permanente Surface Armor™.



Restauración completa en 5 horas utilizando una bolsa de Elephant Armor® DOT y una bolsa de Surface Armor™ sin necesidad del tradicional costoso y largo proceso de deconstrucción/reconstrucción, alargando enormemente su ciclo de vida.

E. Frank Hopkins Seafood Co, recubrimiento de muelle de carga, Philadelphia - PA.



El constante tráfico de vehículos en un entorno húmedo y refrigerado ha provocado un gran desgaste.



Limpiar el suelo con Pro-Grade Cleaner antes de aplicar Ecobeton® Vetrofluid.



La aplicación de Surface Armor® es rápida y sencilla con un GST Squeegee Trowel.



Surface Armor® es un micro-recubrimiento cementoso de alta resistencia que acepta pigmentos líquidos o en polvo. (no compatible con pigmentos granulares secados por pulverización).

Sistema Surface Armor™

Datos Técnicos e Instrucciones de Aplicación



DESCRIPCIÓN

El sistema Surface Armor™ de GST International es un sistema de revestimiento de dos capas delgadas a base de cemento, de un solo componente, modificado con polímeros, para uso en superficies de concreto o asfalto existentes. Surface Armor™ contiene un agregado ultrafino y se puede aplicar como acabado liso o texturizado. Surface Armor™ se puede aplicar con un rodillo, una llana, un GST Squeegee Trowel o la mayoría de los tipos de equipos de rociado.

Surface Armor™ es un revestimiento delgado a base de cemento estructural para el recubrimiento de concreto y asfalto, incluyendo las aplicaciones para tráfico pesado. Surface Armor™ acepta fácilmente pigmentos líquidos y en polvo. Para obtener los mejores resultados al agregar un pigmento, realice una prueba en un área pequeña para garantizar que está aplicando el tinte y el tono deseados.

También puede aceptar pintura después de la instalación y la aplicación final de Ecobeton®-USA Vetrofluid®. (www.ecobeton-usa.com)

El sistema Surface Armor™ incluye Surface Armor™, EA Primer y Ecobeton®-USA Vetrofluid®. (www.ecobeton-usa.com)

Surface Armor™ es ideal para rellenar grietas y desprendimientos menores, renovar la superficie de aceras, entradas de vehículos, pisos de bodegas, muelles de carga, puentes, aeropuertos, centros comerciales y mucho, mucho más.

El sistema Surface Armor™ requiere la aplicación de Ecobeton®-USA Vetrofluid® que le permite soportar un uso intensivo, incluido el tráfico vehicular. (www.ecobeton-usa.com)

CARACTERÍSTICAS Y BENEFICIOS:

- Rellena y oculta pequeños descascaramientos y grietas.
- Hace que las superficies vuelvan a tener un aspecto 'como nuevo'.
- Aumenta significativamente el ciclo de vida de la superficie reparada.
- Acepta pigmentos de color.
- Puede tener un acabado liso o texturizado.
- Rápido y fácil de aplicar.
- Uso interior y exterior, incluidas las superficies vehiculares.
- Se puede aplicar sobre concreto o asfalto.
- Se puede aplicar sobre superficies verticales.
- Extremadamente resistente a la abrasión.

DURACIÓN 2 años en su embalaje original sin abrir. No exponer a alta humedad.

EMBALAJE

- Baldes de plástico de 4,5 kg (10 libras) • Bolsas revestidas de plástico de 22,7 kg (50 libras)
- Elephant Armor® Primer (EA Primer) viene en contenedores de 1 y 5 gal.
- Ecobeton®-USA Vetrofluid® viene en contenedores de 2 gal.

COBERTURA/RENDIMIENTO

Una bolsa de 50 libras de Surface Armor™, con una aplicación de dos capas, cubrirá aproximadamente 200 pies² y una cubeta de 10 libras, 40 pies². La cobertura puede cambiar según la proporción de mezcla y la condición del sustrato existente. Para todas las aplicaciones, es obligatoria una segunda capa. Es posible que se requieran capas adicionales para lograr el acabado deseado. *Nota: Las tasas de cobertura son aproximadas.*

APLICACIONES PRINCIPALES

Aceras, bordillos, rampas, losas, descascaramientos, grietas, aeropuertos, puentes, paredes ICF, estructuras de estacionamiento, túneles, represas, centros comerciales, plantas industriales o cualquier lugar donde se requiera un material de repavimentación de concreto de alta resistencia.

PRECAUCIONES/LIMITACIONES:

- Usar el equipo de seguridad y las mejores prácticas requeridas.
- No trabajar ni alisar demasiado el recubrimiento.
- Seguir los procedimientos 305R-99 de ACI para hormigón en climas cálidos.
- No aplicar Surface Armor™ a temperaturas inferiores a 40° F (4° C) ni sobre superficies congeladas.
- Consultar la Hoja de Datos de Seguridad, disponible en www.gstinternational.com, en todos los casos antes de su uso.

INSTRUCCIONES DE USO

Preparación de la superficie:

Las superficies que se van a tratar con el sistema Surface Armor™ deben estar limpias, sólidas y libres de contaminantes que puedan actuar como antiadherentes (*como aceite, grasa, suciedad, compuestos de curado, ácidos, etc.*)

La superficie puede requerir un tratamiento previo con GST International Degreaser Pro o Pro-Grade Cleaner, seguido de un lavado a presión para limpiar la superficie contaminada.

Una vez que la superficie esté limpia y libre de contaminantes, aplique una capa de Ecobeton®-USA Vetrofluid® a razón de 130 pies²/gal. para estabilizar la superficie. Permita un tiempo de curado de 12 horas antes de colocar Surface Armor™.

Imprimación: – La imprimación no es necesaria con Surface Armor™.

Mezclado:

El diseño de mezcla estándar en la mayoría de las aplicaciones es 2:1, lo que significa 2 partes de Surface Armor™ con 1 parte de EA Primer, por volumen. Una proporción de mezcla de 4:1 (*altamente viscosa*) debe ser su proporción máxima y una proporción de mezcla de 1:1 (*altamente fluida*) debe ser su proporción mínima. Ajuste su relación según la capacidad de flujo y la consistencia del material requerida para la aplicación específica.

Mezclar el contenido seco en un balde limpio y seco para "esponjar" el material antes de agregar la EA Primer. Agregar EA Primer y mezclar completamente usando un ColloMix Xo-55 Duo u otro tipo de mezcladores de mortero. Para pequeñas cantidades de material (*10 libras o menos*) se puede usar un taladro de 1/2" con una broca para batidor de huevos.

Mezclar durante aproximadamente 60 segundos o hasta que Surface Armor™ alcance la consistencia deseada. **NOTA:** Surface Armor™ tiene un período de trabajo breve con un tiempo de fijado inicial de 15 a 20 minutos.

Aplicación Inicial de Ecobeton-USA® Vetrofluid®

Todo el concreto que Surface Armor™ se aplicará a, debe ser limpiado a fondo y pretreadado con Ecobeton-USA® Vetrofluid®. (*Espere 24 horas antes de la aplicación de Surface Armor™.*)

Aplicación de Surface Armor™:

Colocar uniformemente la primera capa de Surface Armor™ sobre la superficie con una llana, un rodillo o un GST Squeegee Trowel. Dejar que la primera capa de Surface Armor™ se seque por completo (*aproximadamente 60 minutos*) antes de colocar la segunda y última capa. La capa final se puede texturizar con una escoba u otro método de acabado. La textura de acabado se debe realizar inmediatamente después de la colocación de la segunda capa.

Surface Armor™ también se puede aplicar usando un equipo de rociado apropiado para aplicaciones verticales. Se recomienda probar el equipo de aspersión seleccionado antes de iniciar el proyecto. La cobertura puede disminuir con las aplicaciones verticales, según el sustrato y el espesor requerido.

Aplicación de Ecobeton®-USA Vetrofluid®

Una vez que Surface Armor™ haya curado (*1 a 3 horas, dependiendo de la temperatura ambiente*), se debe aplicar una sola capa ligera de Ecobeton®-USA Vetrofluid® a la superficie recién acabada. Usando un rociador de baja presión, aplicar Ecobeton®-USA Vetrofluid® en una capa uniforme a una tasa de aplicación de aproximadamente 200 pies²/galón. Para evitar que se acumule la superficie, usar una escoba limpia para dispersar uniformemente el Ecobeton®-USA Vetrofluid®.

Se debe aplicar una segunda capa de Ecobeton®-USA Vetrofluid® a una tasa de aproximadamente 300 pies²/galón, 8 a 12 horas después de la aplicación inicial.

Esperar 1-2 horas antes de abrir el paso al tráfico peatonal y 12 horas antes de abrir el paso al tráfico vehicular.

Nota: esperar de 5 a 7 días después de la aplicación de Ecobeton®-USA Vetrofluid® para hacer una limpieza ligera de la superficie y 21 días para una limpieza profunda.

(*Para obtener instrucciones de aplicación completas, visite www.ecobeton-usa.com*)

Limpieza

Surface Armor™ es de curado rápido, tenga agua adicional a mano para limpiar las aspas de la batidora y otras herramientas a medida que se usan.

Para consultar SDS, fichas informativas y videos, visite www.gstinternational.com

IMPORTANTE: cualquier desprendimiento o desplazamiento importante en el área que se está tratando debe repararse con GST International Elephant Armor® DOT antes de colocar Surface Armor™. Asegúrese de consultar las instrucciones de instalación de Elephant Armor® DOT, ya que difieren de las instrucciones de Surface Armor™.